



Schlosswirt  
Schlossweg 2, 39017 Schenna  
Tel. 0473/945620 | info@schlosswirt.it  
www.schlosswirt.it

# SCHLOSSWIRT *neu gedacht*



Alle Fotos: hotelsinsouthtyrol - matteo o., Fabio Fleri, Anneliese Kompatscher, AlpuP, CIN: IT0210824EXORCCC



*Zwischen Geschichte und Gegenwart: Nach einem behutsamen Umbau zeigt sich das Hotel Schlosswirt in Schenna in neuer Klarheit – ein Haus, das gewachsene Tradition mit moderner Architektur, naturnaher Gestaltung und echter Gastfreundschaft verbindet.*

Die Gastgeberfamilie Prunner

Relax!  
Wir passen  
auf Sie auf.

GEST Broker.  
Der Versicherungspartner  
für Südtirols Spitzenhotels.  
www.gest-broker.it



Versicherungen / Assicurazioni

hogast partner gastropool partner



**luis egger** GmbH  
HEIZUNG & SANITÄRE ANLAGEN

Naifstraße 8 • 39017 Schenna  
Tel. 0473 / 230937 • Service 335 8022900  
E-Mail: info@eggerluis.it  
www.eggerluis.it

*Ihr starker Partner wenn's um  
Wasser und Wärme geht.*





Der Schlosswirt bietet seinen Gästen ein harmonisches Zusammenspiel aus Alt und Neu.

*„Unser Ziel war es, mit dieser Umgestaltung die historische Seele und den vertrauten Charme des Schlosswirts zu bewahren.“*

FAMILIE PRUNNER



**M**it viel Feingefühl für Bestehendes und einem klaren

Blick nach vorne präsentiert sich das Hotel Schlosswirt nach seinem Umbau in neuem Glanz. Eingebettet in die sonnige Hügellandschaft und direkt unterhalb des eindrucksvollen Schloss Schenna gelegen, vereint das traditionsreiche Hotel Geschichte, Architektur und Lebensgefühl auf besondere Weise. Der Blick reicht über die Dächer von Schenna hinaus bis in die nahegelegene Kurstadt Meran. Umgeben von Bergen und Tälern ist es diese Lage, die seit jeher Teil des besonderen Charmes des Hauses ist, das



authentische Tradition mit herzlicher Gastlichkeit verbindet.

Der Schlosswirt ist weit mehr als ein Hotel. Er ist ein gewachsenes Stück Ortsgeschichte, geprägt von Generationen, die über Jahrzehnte hinweg mit Hingabe, Verantwortungsbewusstsein und Engagement daran gearbeitet haben, diesen Ort zu dem zu machen, was er heute ist. In mittlerweile sechster und siebter Generation führt die Familie Prunner den Betrieb – mit Herz, Weitblick und einem tiefen Verständnis für die

Der Blick reicht über die Dächer von Schenna hinaus bis in die nahegelegene Kurstadt Meran.



Die Balance zwischen Bewahren und Weiterentwickeln ist äußerst gelungen.



Der Schlosswirt ist ein gewachsenes Stück Ortsgeschichte.



Die Räume sind großzügig und offen, Licht wird zum gestalterischen Element.

Balance zwischen Bewahren und Weiterentwickeln.

„Unser Ziel war es, mit dieser Umgestaltung die historische Seele und den vertrauten Charme des Schlosswirts zu bewahren, während wir an den entscheidenden Stellen für noch mehr Behaglichkeit gesorgt haben“, betont Familie Prunner. Dieser Anspruch zieht sich wie ein roter Faden durch das gesamte Projekt. Denn der Umbau versteht sich nicht als Bruch mit der Vergangenheit, sondern als behutsame Fortführung einer langen Geschichte. Die bestehenden Strukturen wurden respektiert, ihre Qualitäten herausgearbeitet und durch gezielte Eingriffe ergänzt. So entsteht ein harmonisches Zusammenspiel aus Alt und Neu, das

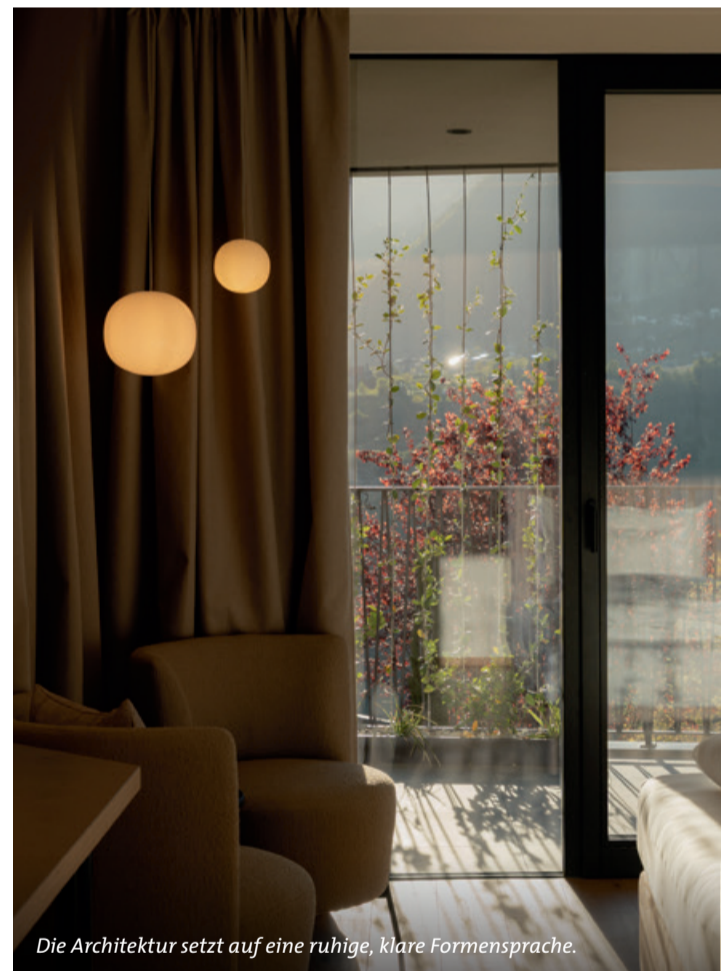


Natürliche Materialien wie Holz, Stein und Glas schaffen eine warme, zeitlose Atmosphäre.

sich weder aufdrängt noch versteckt, sondern selbstverständlich wirkt.

#### Architektur im Dialog mit der Umgebung

Der Neubau fügt sich sensibel in das bestehende Ensemble ein. Anstatt Kontraste zu erzwingen, setzt die Architektur auf eine ruhige, klare Formensprache, die sich aus der Umgebung heraus entwickelt. Natürliche Materialien wie Holz, Stein und Glas prägen das Erscheinungsbild und schaffen eine warme, zeitlose Atmosphäre. Großzügige Glasflächen öffnen das Gebäude nach außen und holen die Landschaft ins Innere. Licht wird zum gestalterischen Element, das Räume strukturiert und Stimmungen erzeugt. Gleichzeitig entstehen



Die Architektur setzt auf eine ruhige, klare Formensprache.

**katis**  
GARTENGESTALTUNG

Konzept,  
Gestaltung &  
Ausführung  
der gesamten Außenanlage

+39 0473 861460  
info@katis-gartengestaltung.com  
www.katis-gartengestaltung.com

**Neubau, Umbau  
oder Renovierung?**

Präsentieren Sie Ihr Projekt  
in der **Z LIFESTYLE**

Ihr Ansprechpartner in Meran,  
Burggrafenamt, Vinschgau,  
Ultental und Passeier:

**Markus Hatzis**  
M. +39 340 886 25 68  
markus.hatzis@athesia.it

Plan am Bau. k-s.eu

Statik  
Gebäudetechnik  
Energietechnik  
Brandschutz  
Sicherheitskoordination

**kauer seehauser** **pföstl helfer** **ktb group**



Terrassen, Balkone und Aufenthaltszonen werden zu erweiterten Räumen, welche die Natur unmittelbar erlebbar machen.



Das besondere Licht Südtirols ist ein integraler Bestandteil des Aufenthalts.

fließende Übergänge zwischen Innen- und Außenbereich – Terrassen, Balkone und Aufenthaltszonen werden zu erweiterten Lebensräumen, die die Natur unmittelbar erlebbar machen.

Diese Verbindung von Architektur und Landschaft ist kein Zufall, sondern ein bewusst gesetztes Konzept. Der Schlosswirt soll nicht nur in seiner Umgebung stehen, sondern mit ihr in Beziehung treten. Die sanften Hügel, die mediterran-alpine Vegetation und das besondere Licht Südtirols werden so integraler Bestandteil des Aufenthalts.

**Neue Räume für ein neues Wohngefühl**

Seit April 2026 dürfen sich die Gäste im Schlosswirt über neue Zimmer und ein ganz besonderes Wohnleben freuen. Großzügig geschnitten, lichtdurchflutet und mit einem klaren gestalterischen Konzept ausgestattet,

bieten die Räumlichkeiten einen Ort für Rückzug und echte Entspannung.

Die Gestaltung der Zimmer folgt dabei einer bewussten Zurückhaltung.

Warmes Licht, naturbelassene und helle Materialien, schlichte Formen und eine durchdachte Raumaufteilung schaffen eine Atmosphäre der Ruhe und Erholung.

Große Fensterfronten eröffnen eindrucksvolle Panoramablicke, die je nach Tageszeit unterschiedliche Stimmungen einfangen – vom sanften Morgenlicht bis zum goldenen Abendhimmel. Ein besonderes Augenmerk wurde ebenso auf die Badezimmer gelegt. Auch hier wurde auf hochwertige Materialien, klare Linien und eine ruhige Gestaltung gesetzt hat. Entstanden ist ein Rückzugsort, der Wohlmomente in stilvoller Umgebung bietet. Ein Raum, in dem man sich bewusst Zeit lassen kann. Abgerundet wird das Wohnleben durch private



Der Schlosswirt fügt sich harmonisch ins Ensemble ein und tritt mit seiner Umgebung in Beziehung.

**Lobis**

Ich steh drauf!®

**WORNHART**

RESTAURIERUNG  
MALEREI

FASSADEN  
BELEBEN  
DENKMÄLER  
PFLEGEN

Algund | Lagundo Mobil 338 123 38 77  
www.woernhart.net

**sedis** 

mehr als nur Stühle

DANKE FAMILIE PRUNNER FÜR EUER VERTRAUEN!

T. 0472 410188  
sedis-gmbh.com





Sorgfältig ausgewählte Accessoires und harmonische Arrangements schaffen bleibende Eindrücke.

Loggia-Balkone mit gemütlichen Sitzmöglichkeiten. Ein Zuhause-Gefühl in Fülle! Bewusst geachtet wurde darauf, dass sich die neuen Zimmer nicht von der Identität des Hauses lösen. Vielmehr greifen sie bereits bestehende Elemente auf und interpretieren sie zeitgemäß. So entsteht ein harmonisches Gesamtbild, das sowohl Stammgäste als auch neue Besucher anspricht.

#### Wellness neu gedacht

Auch der Wellnessbereich wurde im Zuge des Umbaus erweitert und neu konzipiert. Im Mittelpunkt steht dabei die Idee, Orte zu schaffen, die nicht nur funktional sind, sondern eine ganzheitliche Erfahrung ermöglichen.

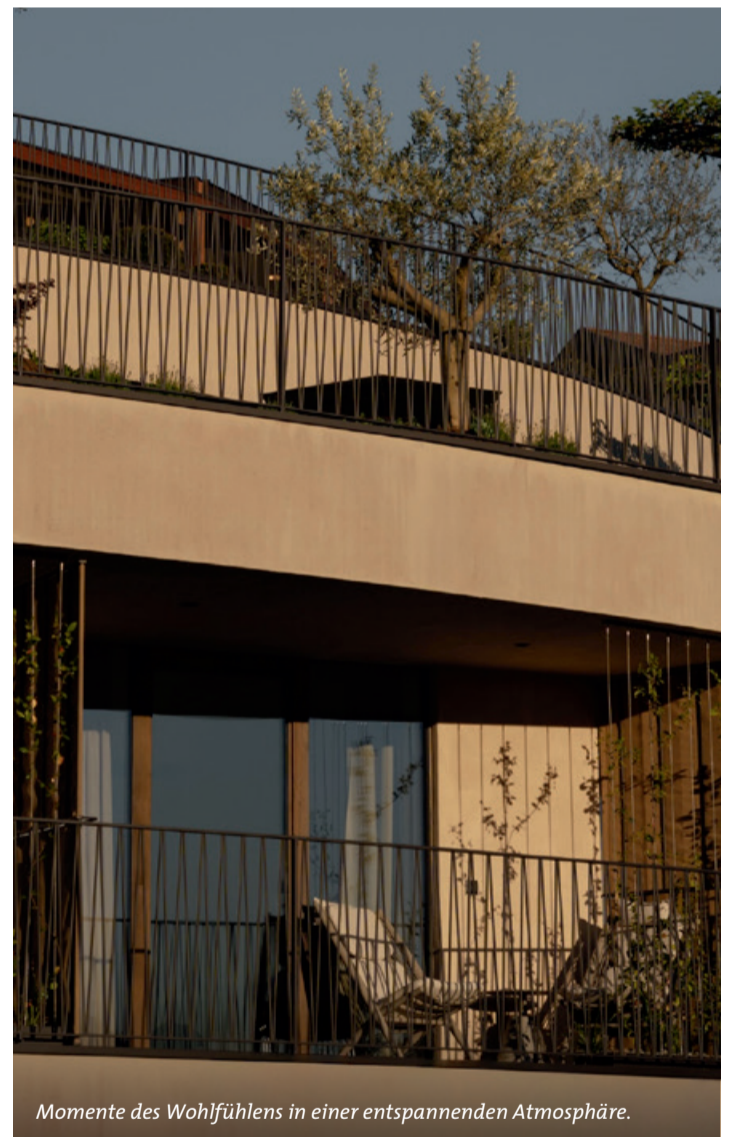
Erweiterte Ruheräume – mit Licht, Klang und Düften bespielt – laden dazu ein, den Alltag hinter sich zu lassen und bewusst zur Ruhe zu kommen. Die großen Glasfronten öffnen den Blick nach außen hin

und schaffen eine Verbindung zur Natur, die beruhigend und gleichzeitig inspirierend wirkt.

Ein kompakter, modern ausgestatteter Fitnessraum ergänzt das Angebot für aktive Gäste, während

der neue Yoga-Raum bewusst als ein Ort der Entschleunigung gestaltet wurde. Großzügig, ruhig und lichtdurchflutet bietet er ideale Bedingungen für Bewegung, Achtsamkeit und innere Balance. Die Bio-Sauna, die durch ihren wohltuenden Duft nach Zirbenholz besticht, sowie eine großzügige finnische Außensauna mit Blick auf die Mutspitze machen ganz besondere Wellness-Momente möglich. Der anschließende Gang ins Kältebecken wirkt belebend und rundet das Erlebnis ab.

Ein weiteres besonderes Highlight, das im Schlosswirt geboten wird, ist der Infinity-Whirlpool im neuen Wellnessgarten. Hier wird wohltuender Genuss mit einem einzigartigen Ausblick auf den markanten Kirchhügel von Schenna, aber auch auf die Weite der umliegenden Natur- und Kulturlandschaft ermöglicht. Stufe für Stufe eröffnet sich im Schlosswirt ein Garten, der



Momente des Wohlfühlens in einer entspannenden Atmosphäre.



Perfektion wird erkennbar, wenn auch die kleinen Details stimmig sind.

FERTIGUNG & MONTAGE  
WHIRLPOOL AUS EDELSTAHL

www.pikon-bz.it  
PIKON · Brixen · T 0472 831122



40  
JAHRE  
ANNI

WINKLER  
pools for life

Wir bedanken uns bei Familie Prunner für die gute Zusammenarbeit und wünschen weiterhin viel Erfolg.





Eine willkommene Erfrischung im azurblauen Pool gefällig? Bitteschön!



Das historische Ambiente im und um den Schlosswirt wirkt inspirierend.

mediterrane Leichtigkeit mit Ruhe und Privatsphäre verbindet. Die terrassenförmige Anlage schafft unterschiedliche Ebenen für persönliche Rückzugsmomente – ob beim Entspannen im Liege- und Ruhebereich oder bei einer willkommenen Erfrischung im azurblauen Pool direkt unter den historischen Schlossmauern von Schenna. Naturbelassenes Grün trifft auf warme Holzterrassen, mediterrane Pflanzen wie Rosmarin, Lavendel und Orangenbäumchen verbreiten einen angenehmen Duft. So entsteht eine Atmosphäre der Leichtigkeit und der Entschleunigung.

**Ein Ort für Gäste – und für Einheimische**

Neben den baulichen Erweiterungen spielte auch die Öffnung des Hauses nach außen eine zentrale



Die mediterrane Pflanzenvielfalt erzeugt eine Atmosphäre der Leichtigkeit und der Entschleunigung.

Rolle. Der Schlosswirt als ein Ort der Begegnung – dieses Selbstverständnis wurde im Zuge des

Umbaus weiter gestärkt. Besonderes Augenmerk galt dabei dem Außenbereich des À-la-carte-Re-

staurants. Die neu gestaltete Terrasse präsentiert sich in einem modernen Lounge-Ambiente, das Eleganz mit Leichtigkeit verbindet. Großzügige Sitzbereiche, hochwertige Materialien und eine durchdachte Gestaltung schaffen eine Atmosphäre, die gleichermaßen einladend wie stilvoll ist. Auf diese Weise ist ein Ort entstanden für kulinarische Genussmomente unter freiem Himmel. Das Angebot richtet sich dabei bewusst nicht nur an Hotelgäste. Vielmehr soll die Terrasse ein Treffpunkt für alle sein – für Einheimische ebenso wie für Besucher. Ein Ort, an dem man sich begegnet, austauscht und gemeinsam genießt. „Der Schlosswirt war immer ein Ort der Begegnung – und genau das soll er auch in Zukunft bleiben“, so die Gastgeberfamilie.

**Karnutsch.**  
TISCHLEREI SEIT 1957

LIEFERUNG DER  
INNENEINRICHTUNG.

WWW.KARNUTSCH.COM

**hegematic**

Hegematic GmbH  
39012 Meran  
Rennstallweg 1–3  
Tel. +39 0473 234990  
info@hegematic.com

**KERUM**  
Indoor & Outdoor

Sinichbachstr. 1/3 | I-39012 Meran | T +39 0473 244 476 | WWW.KERUM.IT



Entstanden ist eine Umgebung, in der man sich bewusst Zeit lassen kann.

Kulinarisch setzt das Restaurant weiterhin auf eine Verbindung aus regionaler Verwurzelung und zeitgemäßer Interpretation. Bewusst wird auf die Verwendung von frischen und saisonalen Produkten geachtet, die – wann immer möglich – von regionalen Betrieben oder örtlichen Bauern stammen. Getreu dem Motto „Geschmack ist die Kunst, sich auf Kleinigkeiten zu verstehen“ ist die sorgfältige und liebevolle Zubereitung der Speisen Teil der Philosophie des Küchenteams. Traditionelle Gerichte werden mit zeitgemäßen Ideen ergänzt – authentisch, bodenständig und zugleich offen für neue Impulse. So entsteht eine Küche, die Bestehendes schätzt und gleichzeitig offen für Weiterentwicklung ist.

**Love is in the details**  
Dieses Verständnis prägt die Führung und Gestaltung des Schloss-

wirts Tag für Tag. Denn oft sind es nicht die großen Gesten, sondern die kleinen, liebevoll durchdachten Details, die einen Aufenthalt

besonders machen und lange in Erinnerung bleiben. Sorgfältig ausgewählte Accessoires, harmonische Arrangements und eine Atmosphä-

re, die Wärme und Aufmerksamkeit ausstrahlt, schaffen Momente des Wohlfühlens. Ein freundlicher Gruß, ein ehrliches Lächeln oder eine aufmerksame Geste – all das sind jene Selbstverständlichkeiten, aus denen echte Gastfreundschaft entsteht. Es sind die vielen kleinen Aufmerksamkeiten, die dem Haus seine persönliche und herzliche Handschrift verleihen.

#### Ein Haus mit Geschichte und Zukunft

Der Schlosswirt versteht sich seit jeher als ein Traditionsbetrieb für alle: für Gäste aus nah und fern ebenso wie für Menschen aus der Umgebung. Diese Offenheit ist Teil der Identität des Hauses – und sie wurde durch den Umbau bewusst gestärkt. Eines bleibt dabei

*Kulinarische Genussmomente in stilvoller Umgebung.*

„Der Schlosswirt war immer ein Ort der Begegnung – und das soll er auch in Zukunft bleiben.“

FAMILIE PRUNNER



ZIMMEREI HOLZBAU  
**BRAUN**

Braun GmbH  
Feldweg 7 · Handwerkerzone  
39011 Lana/Völlan  
Mobil: 335 828 6300  
www.zimmereibraun.com



PLATINLUX  
Your Light. Your Vibe.  
Licht. Design. Beratung.  
yourlight.platinlux.com

achammer +  
breitenberger

Projektentwicklung  
Baumanagement  
Beratung

www.achammer-breitenberger.com





*Behutsam weiterentwickelt und mit einem klaren Blick in die Zukunft präsentiert sich der Schlosswirt seinen Gästen.*

unverändert: die persönliche Handschrift der Familie Prunner. Ihre Präsenz, ihr Engagement und ihre Haltung prägen das Haus in einer Weise, die sich nicht planen oder bauen lässt, sondern die nur wachsen kann.

#### **Dankbarkeit, die bleibt**

Ein Projekt dieser Größenordnung ist nur durch das Zusammenspiel vieler engagierter Menschen möglich. Planung, Handwerk, Organisation und Umsetzung greifen ineinander – und nur wenn alle Beteiligten an einem Strang ziehen, entsteht ein Ergebnis, das über das Sichtbare hinausgeht.

Ein besonderer Dank gilt daher allen Firmen und Partnern, die den Umbau begleitet haben. Die Zusammenarbeit war geprägt von

Professionalität, Verlässlichkeit und einem gemeinsamen Verständnis für Qualität. Über einen Zeitraum von fünf Monaten hinweg haben zahlreiche Fachkräfte mit großem

Einsatz, handwerklichem Können und spürbarer Leidenschaft gearbeitet. Jeder einzelne Beitrag war Teil eines größeren Ganzen – und genau darin liegt die besondere Qualität dieses Projekts.

Das Ergebnis ist nicht nur architektonisch überzeugend, sondern auch atmosphärisch spürbar. Es zeigt sich in Details, in Materialien, in Übergängen – und vor allem in dem Gefühl, das der Ort vermittelt. Oder wie es Familie Prunner betont: „Was hier entstanden ist, ist mehr als ein Bauwerk – es ist das Ergebnis echter Zusammenarbeit.“ Mit einem aufrichtigen und herzlichen „Vergelt's Gott!“ blickt die Familie Prunner auf diese intensive Zeit zurück – und gleichzeitig nach vorne. Denn der Umbau markiert keinen Abschluss, sondern einen neuen Anfang.

Ein Anfang, der die Geschichte des Schlosswirts weiterschreibt – behutsam, bewusst und mit einem klaren Blick in die Zukunft.

*Der Schlosswirt: ein Ort für Rückzug und echte Entspannung.*



**WIR  
FREUEN UNS  
auf Sie!**

*Eine kurze Auszeit vom Alltag klingt genau richtig? Dann kommen Sie uns doch gerne im Schlosswirt besuchen. Verbringen Sie einen wohltuenden Day Spa oder genießen Sie ein kulinarisches Verwöhnprogramm mit ihren Lieben in unserem Restaurant!*

**EUROBETON**  
HOCHBAU & TIEFBAU 2000

**BAUMEISTER-,  
BAGGER-, GIPSER-  
& MALERARBEITEN**



**Wir bedanken uns bei  
Familie Prunner für  
das Vertrauen und  
wünschen viel Erfolg**

[www.eurobeton2000.com](http://www.eurobeton2000.com)

**WIR  
BEDANKEN  
UNS FÜR DAS  
VERTRAUEN!**

**TIP TOP**  
Fenster & Systeme

[www.tip-top.it](http://www.tip-top.it)

**LARCHER**  
access technologies

Lieferung des Zutritt-Systems und der Schließanlage